

FULFiLwall System

ระบบผนังมวลเบาเสริมโครงเหล็ก

จากนี้ไป... เวลาและความแข็งแรง
จะอยู่บนมาตรฐานที่คุณมั่นใจในทุกโครงการ



FULFiLwall System

ระบบผนังมวลเบาเสริมโครงเหล็ก

ช่วยให้การจัดการงานก่อสร้างผนังภายในเสร็จรวดเร็ว ลดต้นทุนแฝงและได้ผนังที่แข็งแรง มั่นใจด้วยบริการครบวงจร โดยทีมผู้เชี่ยวชาญจาก SCG

ติดตั้งเร็ว ผนังเรียบสวย ส่งงานง่าย

- ไม่ต้องกรีดผนังเพื่อเดินงานระบบท่อประปา ไฟฟ้า
- ไม่ต้องทำคานกับหลัง และเสาเอ็น
- หมดปัญหาผนังสั่น โขงได้อาก
- ไม่ต้องฉาบปรับความเรียบ (Skim Coat)

ออกแบบผนังได้หลากหลายฟังก์ชันการใช้งาน

- สามารถใช้ผนังกันเสียงได้ ตั้งแต่ 40 - 61 STC
- สามารถติดตั้งผนัง สูงเกิน 4 เมตร โดยไม่ต้องมีคานเอ็นกับหลัง

หน้างานสะอาด

- ด้วยระบบการก่อสร้างผนังแบบกึ่งแห้ง ทำให้หน้างานเรียบร้อยมากยิ่งขึ้น

แข็งแรง ได้คุณภาพ

- แข็งแรงระดับดีที่สุด (Severe Duty) ทนทานต่อแรงกระแทกและการยึดเจาะได้
- ปูนหล่อผนังสูตรพิเศษ สามารถป้องกันไฟ กันเสียงและทนความร้อน
- การยึดแขวนของน้ำหนัก สามารถรับน้ำหนักได้สูงถึง 50 กก. ต่อจุด

ลดต้นทุนแฝง

- ผนังง่าย ลดต้นทุนการจัดการหน้าไซต์งาน
- ลดค่าใช้จ่ายในการเก็บเศษวัสดุก่อสร้างและการแก้ไขงาน



น้ำหนัก

90 kg./sq.m.



ค่ากันเสียง

40-61 STC



ความหนาของผนัง

10 cm.



ความเร็วในการติดตั้ง

(30-40 ตร.ม. /วัน/ทีม (3-4 คน))



แข็งแรง

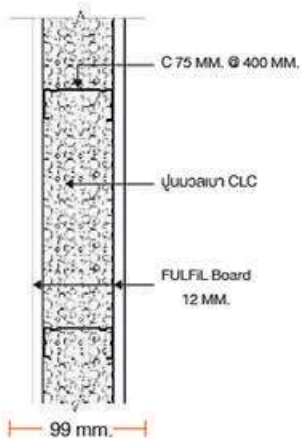
Severe Duty (BS 5234)



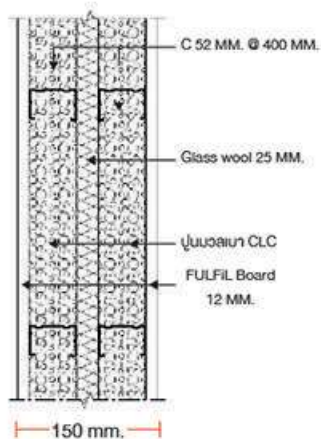
ป้องกันไฟ

2 hr. 45 mins (BS 476)

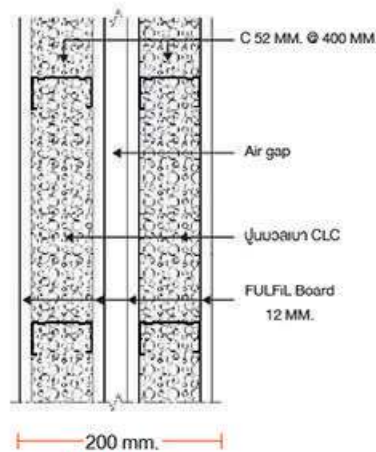
รูปแบบผนัง FULFiLwall



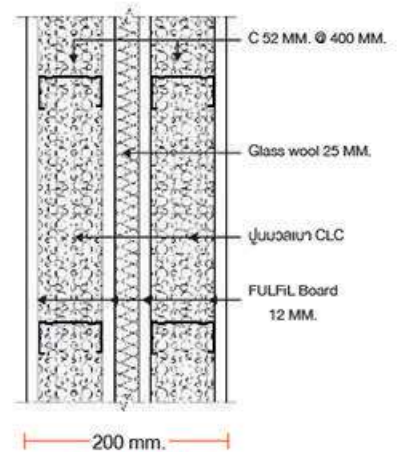
A-100/S
40 STC



A-150/G
50 STC



A-200/C
56 STC



A-200/CG
61 STC

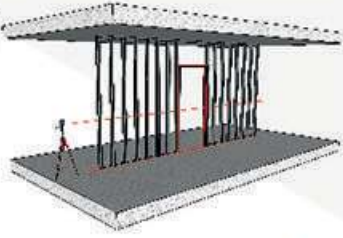
ค่ากันเสียงที่ระบุเป็นการคำนวณจากโปรแกรม

สามารถออกแบบผนังสูงได้ตามความต้องการ โดยขึ้นอยู่กับโครงสร้างระบบผนัง

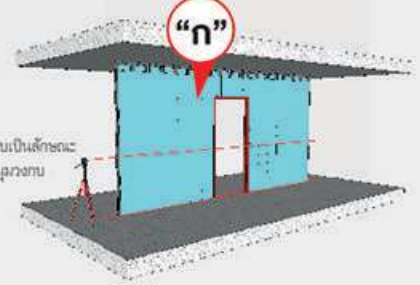
*สามารถออกแบบให้มีค่าเสียงได้สูงสุด 61 STC

ขั้นตอนการติดตั้ง FULFiLwall System

1 กำหนดแนวผนังที่จะติดตั้ง วางโครงคร่าวด้วยตามแนวผนังที่ได้ตีเส้นไว้ ยึดติดกับพื้นอาคารและท้องพื้นชั้นถัดไปด้วยทุกคอนกรีต จากนั้นติดตั้งโครงคร่าวด้วยซีตามความสูงของผนังที่จะกัน



2 นำแผ่นสมาร์ทบอร์ด หรือแผ่นยิปซัมขึ้นติดตั้งกับโครงคร่าว



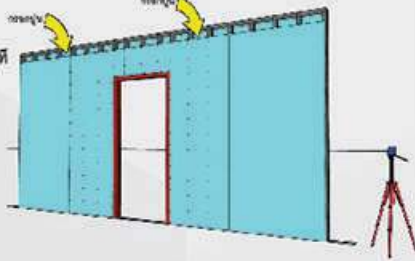
หมายเหตุ : บริเวณวงกบให้ติดแผ่นครอบวงกบเป็นลักษณะอักษร 'ก' ดังภาพ เพื่อป้องกันการทรุดตัวของวงกบ



ทำการติดตั้งแผ่นสมาร์ทบอร์ด หรือแผ่นยิปซัมอีก 1 ด้าน แล้วให้ทางโครงการทำการติดตั้งระบบภายในให้เรียบร้อย โดยแนะนำให้ระบบภายในติดตั้งให้อยู่ในแนวตั้ง

3 ปิดแผ่นสมาร์ทบอร์ด หรือแผ่นยิปซัมด้านที่ 2 และทำการกรอกปูนมวลเบาตามช่องโครงเหล็กที่ได้วางแนวไว้

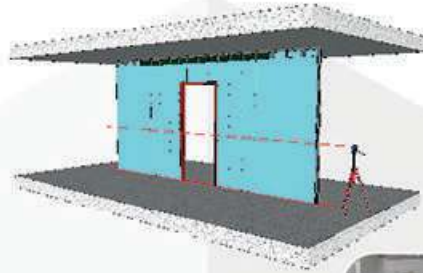
ปูนจะ SET ด้วยภายในเวลา 1.30 นาที



ใส่ฉนวนใยแก้วลงในช่องกรอกปูนมวลเบาที่เว้นไว้



4 ปิดช่องด้านบนด้วยแผ่นสมาร์ทบอร์ด หรือแผ่นยิปซัมและทำการฉาบเก็บรอยต่อ คิ้วเข้ามุม และรอยหัวสกรูด้วยปูนฉาบรอยต่อ



คุณสมบัติ	ผนังอิฐมวลเบา	ผนัง FULFiLwall
ความหนาระบบ (ซม.)	10	10
น้ำหนัก (กก./ตร.ม.)	90	90
ระบบผนัง	ระบบเปียก	ระบบกึ่งแห้ง
ค่าการป้องกันเสียง (STC)	37	40-61 dB
ค่าการป้องกันไฟ (ซม.)*	4 ชั่วโมง	2 ชั่วโมง 45 นาที
ความเร็วในการติดตั้ง	3 ตรม. / คน / วัน	10 ตรม. / คน / วัน
คุณภาพพื้นผิว	ไม่เรียบ ต้องมีงาน Skimming	เรียบ ไม่ต้องมีงาน Skimming
การติดตั้งงานระบบ (M&E)	กรัดผนังแล้วติดตั้ง	สามารถทำงานร่วมกับงานระบบได้
ความแข็งแรงของระบบผนัง (Partition grade)	Severe duty	Severe duty
คุณภาพของระนาบผนัง	มีโอกาสล้มคิงสูง	ควบคุมคุณภาพงานด้วยเลเซอร์
เสาเอ็น กับหลัง (ผนังสูง 3 เมตร)	ต้องมี	ไม่ต้องมี
การติดตั้งวงกบประตูหน้าต่าง	หลังงานก่อผนัง	ติดตั้งพร้อมผนังได้ง่าย

ความหลากหลายของผนัง FULFiLwall

เพื่อรองรับการติดตั้งที่เหมาะสมกับพื้นที่เปียกชื้น (Wet area) ระบบใช้แผ่น Smartboard ในการติดตั้ง



รูปตัวอย่างการติดตั้ง Smartboard ในห้องน้ำ

(*กฎหมาย ผนังป้องกันไฟขั้นต่ำ 2 ซม.)

PROJECT REFERENCE

Magnolias Waterfront residences ICONSIAM



Acras-Jomtien



Knightsbridge Sukhumvit 107



The Zea Sriracha



Blu Cha Am - Hua Hin



AD Resort Hua Hin



AD The Grand Jomthien



The maple ratchada 1



The maple ratchada 2



คำเตือน

• ใช้ติดตั้งเป็นผนังเท่านั้น โดยต้องติดตั้งตามคู่มือการติดตั้ง และใช้อุปกรณ์ที่ได้มาตรฐานจากบริษัทผู้ผลิตเท่านั้น ห้ามใช้ฉาบเป็นโครงสร้างที่รองรับน้ำหนักโดยตรง - ห้ามรับประทุน หรือนำเข้าปาก และไม่ควรถอดผนังที่เกิดจากการติดตั้ง เจียร เจาะ หรือขีด ผลิตภัณฑ์ • ระบบผนังอิฐมวลเบาเสริมโครงเหล็ก ถูกออกแบบและกำหนดวิธีการใช้งาน ให้เหมาะสมกับสภาพการใช้งานในประเทศไทยเท่านั้น การนำไปใช้งานนอกประเทศไทย ถือเป็นความรับผิดชอบโดยตรงของผู้ออกแบบ ผู้ควบคุมงานก่อสร้าง และผู้ติดตั้ง

ข้อควรระวัง

• การตัด เจียร เจาะ หรือขีด ผลิตภัณฑ์ อาจมีฝุ่นฟุ้งกระจาย หากรับประทุนหรือถอดผนังเข้าสู่ภายในปริมาณมาก เป็นระยะเวลานาน อาจก่อให้เกิดอันตรายต่อระบบทางเดินหายใจ และร่างกายได้ • ขณะติดตั้งควรวางไม้ลูปการป้องกันการกีดส่วนบุคคลที่ได้มาตรฐาน เช่น หน้กากบป้องกันฝุ่น แวนตาไวร์ เสื่อ ลูกม้อ รองเท้า • ชุดแลมบ์ดีต่าง ๆ ที่กำหนดในเอกสารนี้ เป็นคำแนะนำที่ได้จากการทดสอบผลิตภัณฑ์ความมาตรฐานที่ระบุ โดยใช้การสุ่มตัวอย่างผลิตภัณฑ์ในช่วงเวลาก่อนการจำหน่ายเท่านั้น การใช้งาน หรือการดำเนินการใด ๆ กับผลิตภัณฑ์ เช่น การฉาบแคตหรือขนานเป็นระยะเวลานาน โดยไม่ได้ติดตั้งตามมาตรฐาน อาจทำให้ชุดแลมบ์ดีต่าง ๆ เปลี่ยนแปลงได้ • ผู้ประกอบการติดตั้งสินค้า มีการปรับปรุงอยู่เสมอ ผู้ออกแบบ ผู้ควบคุมงานก่อสร้าง และผู้ติดตั้ง ต้องตรวจสอบว่าคู่มือการติดตั้งสินค้าที่ใช้เป็นฉบับล่าสุด หากไม่มั่นใจตรวจสอบได้ที่ www.scgbuildingmaterials.com

MHB-S-S31-C001-6101

• สิทธิผลิตภัณฑ์ในภาพใช้เพื่อการโฆษณา ชื่อภาพและคำอธิบายลิขสิทธิ์ของผลิตภัณฑ์เนื่องจากกระบวนการพิมพ์ ต้องพิจารณาสิทธิของผลิตภัณฑ์ที่วางจำหน่ายก่อนการอ้างชื่อ

All Content, design and layout are Copyright © 2018, SCG Cement-Building Materials All Rights Reserved, Reproduction in whole or part in any form or medium without specific written permission is prohibited.



SCG Contact Center : 0 2586 2222

Email : contact@scg.com, www.scgbuildingmaterials.com

Installed by sim.